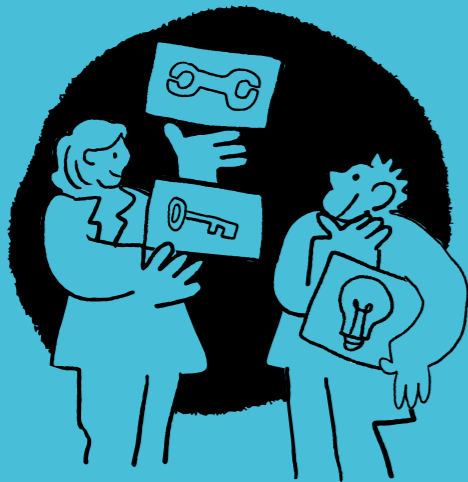


Entrepreneuriat

Des structures existent pour vous accompagner, trouvez la vôtre!



Rennes Métropole soutient financièrement un réseau de partenaires diversifiés et complémentaires pour que les entrepreneurs et entrepreneuses puissent bénéficier d'un accompagnement adapté quel que soit leur profil.

Ce document d'orientation a été élaboré afin de vous aider à y voir plus clair et à trouver la structure qui saura répondre à vos besoins parmi celles que la Métropole de Rennes soutient.

Contact: Service Entreprises
Direction Économie, Emploi et Innovation
02 99 86 64 40
4 avenue Henri Fréville
CS 93111
35031 Rennes cedex

Création graphique: Direction de la communication
Illustrations: Florence Dollé
Impression: Service imprimerie de Rennes Métropole



Contacts



ADIE

Adresse: 105a avenue Henri Fréville à Rennes
Contact: 09 69 32 81 10 • bretagne@adie.org
Site Internet: adie.org



BGE Ile-et-Vilaine

Adresse: Immeuble Le Méridien, 3 rue d'Espagne à Rennes
Contact: 02 99 86 07 47 • contact@bge35.com
Site Internet: bge-bretagne.com/bge/bge-ille-et-vilaine/



Élan Bâtitisseur

Adresse: 18 avenue de Bellevue à Saint-Jacques-de-la-Lande
Contact: 02 99 35 21 61 • contact@elanbatisseur.coop
Site Internet: elanbatisseur.coop



Élan créateur

Adresse: 7 rue Armand Herpin Lacroix à Rennes
Contact: 02 99 35 21 59 • contact@elancreateur.coop
Site Internet: elancreateur.coop



Entreprendre au Féminin Bretagne

Adresse: Espace Anne de Bretagne, 15 rue Martenot à Rennes
Contact: 02 98 73 95 15 • contact@eafb.fr
Site Internet: eafb.fr



France Active Bretagne

Adresse: Espace Anne de Bretagne, 15 rue Martenot à Rennes
Contact: 02 99 65 04 00 • contact@franceactive-bretagne.bzh
Site Internet: franceactive-bretagne.bzh



Initiative Rennes

Adresse: 2 avenue de la Préfecture à Rennes
Contact: 02 99 33 63 49 • initiative-rennes.fr/contact.php
Site Internet: initiative-rennes.fr



Les CIGALES Bretagne

Adresse: Espace Anne de Bretagne, 15 rue Martenot à Rennes
Contact: 06 81 16 61 73 • contact@cigales-bretagne.org
Site Internet: cigales-bretagne.org



Les Entrep' Bretagne

Adresse: Campus de Ker Lann, bât. K3, rue Maryse Bastié à Bruz
Contact: 06 12 11 58 98 • bretagne@lesentrep.fr / rennes@lesentrep.fr
Site Internet: lesentrep.fr



Les Premières Bretagne

Adresse: 20 avenue Sergent Maginot à Rennes
Contact: 06 81 55 31 58 • hello@lespremieresbretagne.com
Site Internet: lespremieresbretagne.com



Pépite Bretagne

Adresse: Pôle Numérique Rennes Beaulieu, 2^e étage, 263 avenue Général Leclerc à Rennes
Contact: 02 23 23 47 37 • contact@pepitedebretagne.fr
Site Internet: pepitedebretagne.fr



Presol

Adresse: Espace Anne de Bretagne, 15 rue Martenot à Rennes
Contact: 02 99 31 75 05 • rennes@aol.com
Site Internet: presol.org



60000 rebonds Grand-Ouest

Adresse: MCTE, 8 rue Bisson à Nantes (siège social)
Contact: 07 88 41 10 27 • grandouest@60000rebonds.com
Site Internet: 60000rebonds.com/antennes/rennes



Rebond 35

Adresse: 2 avenue de la Préfecture à Rennes
Contact: 06 68 50 36 32 • rebond35.org/#formulairedecontact
Site Internet: ebond35.org



RÉSO solidaire

Adresse: Immeuble Le Quadri, 47 avenue des Pays-Bas à Rennes
Contact: 02 99 26 34 60 • contact@resosolidaire.org
Site Internet: resosolidaire.fr



Réseau Entreprendre Bretagne

Adresse: Immeuble Le Gold, 1 boulevard du Trieux à Pacé
Contact: 02 99 36 22 76 • bretagne@reseau-entreprendre.org
Site Internet: reseau-entreprendre.org/bretagne



Tag 35

Adresse: Immeuble Le Quadri, 47 avenue des Pays-Bas à Rennes
Contact: contact@tag35.bzh
Site Internet: tag.bzh/nous-connaître/tag/tag35



Union régionale des SCOP de l'Ouest (URSCOP)

Adresse: Maison des Scop et des Scic, 7 rue Armand Herpin Lacroix à Rennes
Contact: 02 99 35 19 00 • urouest@scop.coop
Site Internet: les-scop-ouest.coop



We Ker

Adresse: 7 rue de la Parcheminerie à Rennes
Contact: 02 99 78 00 78 • entreprendre@we-ker.org
Site Internet: we-ker.org

> Toutes ces structures sont présentes au Salon Entreprendre dans l'Ouest qui a lieu une fois par an, venez les retrouver!



Contact: 06 74 00 43 62 • entreprendre-ouest.fr/contactez-nous
Site Internet: entreprendre-ouest.fr

Un·e chef·fe d'entreprise

Vous êtes ?



Un·e porteur·se de projet*

En situation de liquidation **60000 rebonds Grand-Ouest**

Faisant face à des difficultés psychologiques **Rebond 35**

Souhaitant développer son activité **BGE Ile-et-Vilaine** **France Active Bretagne**

Issu·e ou implanté·e dans un Quartier Prioritaire de la Ville (QPV): Cleunay, Le Blosne, Champs-Manceaux, Maurepas et Villejean **ADIE** **BGE Ile-et-Vilaine** **France Active Bretagne**

Souhaitant être accompagnée par une structure spécialisée dans l'entrepreneuriat féminin **Les Premières Bretagne**
Pour passer des paliers de croissance
Dans le développement de votre entreprise **Entreprendre au Féminin Bretagne**

Tous profils **BGE Ile-et-Vilaine** **France Active Bretagne** **Initiative Rennes** **Presol**

Vous souhaitez embaucher **Réseau Entreprendre Bretagne**

En situation de handicap **BGE Ile-et-Vilaine** **France Active Bretagne**

Bénéficiant de minima sociaux et/ou demandeur·euse d'emploi **ADIE** **BGE Ile-et-Vilaine** **France Active Bretagne** **Presol**

Issu·e ou implanté·e dans un Quartier Prioritaire de la Ville (QPV): Cleunay, Le Blosne, Champs-Manceaux, Maurepas et Villejean **ADIE** **BGE Ile-et-Vilaine** **France Active Bretagne** **Presol** **We Ker avec Citéslab**

N'ayant pas accès aux financements bancaires **ADIE**

Ayant un projet d'économie sociale et solidaire/d'utilité sociale **France Active Bretagne** **Les CIGALES Bretagne** **RÉSO solidaire** **TAg 35**
Pour créer une SCOP ou une SCIC **URSCOP**

Un·e jeune (- de 26 ans) souhaitant être formé·e à l'entrepreneuriat et être accompagné·e pour faire émerger votre projet **Les Entrep' Bretagne** **We Ker**
Vous êtes un·e étudiant·e, doctorant·e ou jeune diplômé·e souhaitant tester ou développer un projet de création pendant ou à la suite de vos études **Pépîte Bretagne**

Souhaitant être accompagnée par une structure spécialisée dans l'entrepreneuriat féminin **Entreprendre au Féminin Bretagne**
Pour faire émerger votre projet, être accompagnée dans la création et le développement de votre activité, vous former, rejoindre un réseau de femmes entrepreneurs

Vous êtes seule ou associée à d'autres fondateurs·trices, vous créez un projet ainsi qu'une équipe, vous vous lancez ou souhaitez être accompagnée dans les 1^{res} étapes de création et/ou passer des paliers de croissance **Les Premières Bretagne**

Souhaitant rejoindre une coopérative d'entrepreneurs-salariés pour lancer puis développer votre projet **Élan Bâtisseur**
Dans le secteur du bâtiment
Tous les secteurs à l'exception du bâtiment **Élan créateur**

*de création ou de reprise d'entreprise et vous voulez être accompagnée et/ou financée